



Datenblatt Data sheet

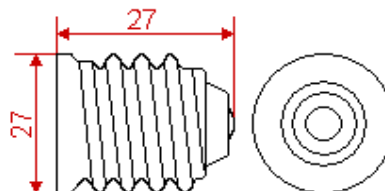
Multi-Chip-LED, 24-30V, E27, 3000Kelvin

LED in Röhrenform 27 x 60mm mit 54 SMD LEDs, ideal als Retrofit für Bahnanwendungen oder Industrie- und Hafentechnik.

LED in tube form 27 x 60mm with 54 SMD LEDs, ideal as retrofit for railroad applications or industrial and port technology.



E27 Sockel-Layout
E27 base layout



Artikel Nummer Article Number	Beschreibung Description	Bild Figure	Socket	Durchmesser (mm) Diameter (mm)	Gesamtlänge (mm) Total length (mm)	Lumen	Nennleistung Rated Wattage	Ersatz-Leistung Repl. Wattage	Farbtemperatur Colour temp.	(CRI)	Abstrahlwinkel Beam angle	Stromart Current type	Spannung Voltage	Leistungsfaktor Power factor	Energieklasse Energy class	dimmbar dimnable	Lebensdauer (h) Lifespan (hrs)	Gewährleistung (Jahre) warranty (years)
HCB27E58024-WK30	LED E27, T27x60, 24-30V, 400Lm, 3,0W	1	E27	27	60	400	3	35	830	82	360°	AC/DC	24 - 30	0.6	E	Nein/No	30000	2
HCB27E58024-WK45	LED E27, T27x60, 24-30V, 550Lm, 4,5W	1	E27	27	60	550	4,5	45	830	82	360°	AC/DC	24 - 30	0.6	E	Nein/No	30000	2

DOC20210920-1-BER

Alle Produktangaben sind Angaben des Herstellers und ohne Gewähr. Betriebswerte und Maße gelten mit den üblichen geringfügigen Abweichungen. Angegebene Maße sind Maximalmaße. Die angegebene Lebensdauer versteht sich als ca. Richtwert ohne Gewähr. Alle Abbildungen ähnlich; technische bzw. Design-Änderungen sowie Liefermöglichkeiten vorbehalten. Darüber hinaus gelten die aktuellen AGB von H-C-B Technik.

All product data is provided by the manufacturer and is subject to change without notice. Operating values and dimensions apply with the usual minor deviations. Specified dimensions are maximum dimensions. The indicated service life is to be understood as an approximate guide value without guarantee. All illustrations similar; subject to technical and design changes as well as subject to delivery possibilities. In addition, the current terms and conditions of H-C-B Technik apply.



H-C-B Technik, Carsten Berster
Emil-Nolde-Str. 6, D-21465 Reinbek
Fon.: ++49 40 552 863 30
Fax.: ++49 40 720 067 92
info@hcb-technik.de
www.24v-leds.com / www.hcb-technik.de